



# ALLGEMEINES

## QUALITÄT UND SICHERHEIT:

Diese Projektionswand entspricht den sicherheitstechnischen Anforderungen nach DIN 19045 und DIN 56950. Das Bildwandmaterial entspricht DIN 4102 Teil 1 und den Spezifikationen des entsprechenden Produktdatenblattes.

## GARANTIE:

Die Garantie für Produktionsmängel beträgt für das Rahmensystem 5 Jahre und für die Projektionsfolie 24 Monate. Mobile Projektionswände wurden für den Einsatz im Innenbereich entwickelt. Schäden und Folgeschäden, die durch den Einsatz im Außenbereich verursacht werden, sind daher von der Garantie ausgenommen.

## RAHMENSYSTEM:

Die Rahmenteile, Füße und Anbauelemente sind wartungsfrei!

## PROJEKTIONSFOLIE:

Die Projektionsfolie ist gesondert in einem Futteral verpackt und somit vor Beschädigung durch das Rahmengestänge, Ausbleichen und Verfärbungen geschützt.

In der Handhabung sind zusätzlich folgende Kriterien zu berücksichtigen:

! Bedruckte oder färbende Gegenstände (Anleitung, Zeitschriften etc.) dürfen nicht in Kontakt mit der Projektionsfolie kommen. !

! Die Projektionsfolie darf nicht beschriftet werden !

Farben dringen in die Projektionsfolie ein und können nicht mehr entfernt werden! Die Projektionsfolie nur in gesäubertem und trockenem Zustand bei Raumtemperatur lagern! Die Folie immer mit der Projektionsseite nach innen falten, damit Verschmutzung und Beschädigung vermieden wird.

Wurde die Projektionsfolie bei niedrigen Temperaturen transportiert, so darf die Folie erst nach Erreichen der vollen Elastizität bei Raumtemperatur entfaltet und aufgespannt werden. Es besteht sonst die Gefahr eines Kältebruchs der Folie.

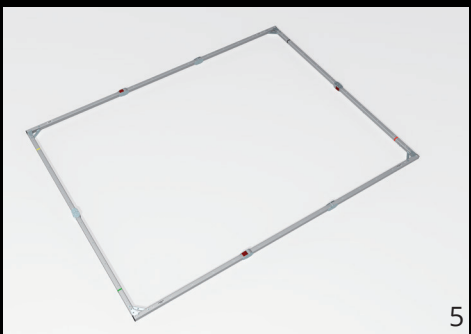
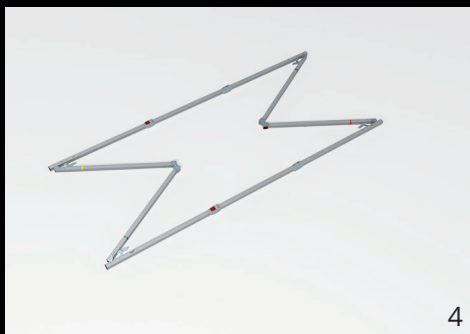
Beim Zusammenfalten der Projektionsfolie immer den mitgelieferten Schaumstoff zwischen Druckknöpfe und Folie geben, damit keine bleibenden Abdrücke entstehen.

## REINIGUNG DER PROJEKTIONSFOLIE:

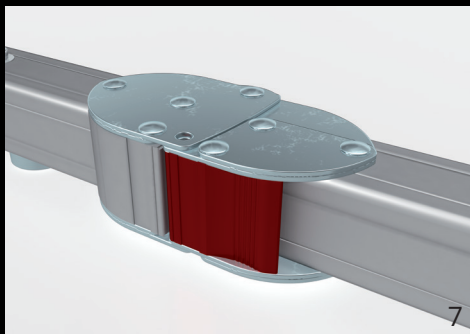
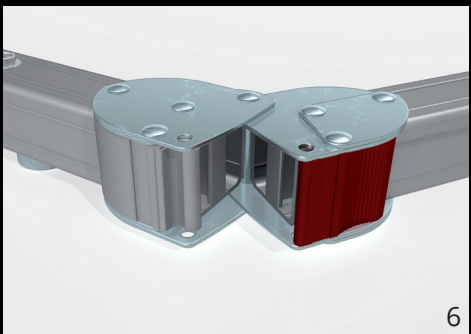
Zum Reinigen verwenden Sie ein in Wasser (optional Seifenwasser) getränktes weißes Baumwolltuch und wischen damit geradlinig (nicht kreisend) über die betroffene Stelle.

Mit einem weiteren Baumwolltuch trockenwischen.

Um hartnäckige Flecken zu entfernen, verwenden Sie Spiritus und ein weißes Baumwolltuch. Verfahren Sie in gleicher Weise wie bei Wasser. Bei ungleichmäßiger Reinigung können sich Schlieren bilden. Rückprojektionsfolien daher nur bei absoluter Notwendigkeit reinigen!



**MONOBLOX 32**  
1-7 Der gefaltete, einteilige Rahmen wird auseinandergezogen, dabei rasten die Schnappgelenke automatisch ein.



# FOLIENMONTAGE

Die Bildwandfolie auf den Rahmen legen. Die Folie muss mit der Etikette „OBEN-TOP“ am Rahmenoberteil befestigt werden.

Befestigen Sie die Projektionsfolie, indem Sie bei einer Ecke beginnen und die Druckknöpfe der Reihe nach fixieren.

! Bitte beachten Sie die Hinweise für Projektions-folien unter ALLGEMEINES !

